

JABŁONNA I CHOTOMÓW

w zbiorach
Cyfrowej Biblioteki Narodowej

sygnatura: A.762/G.XVIII/III-38



AFISZ

FOTOGRAFA

GRAFIKA

POCZTÓWKA

AFISZ

Ogłoszenie, zwykle drukowane, umieszczane w miejscach widocznych, powiadamiające o imprezie publicznej lub mające charakter reklamowy; plakat.

(Słownik Języka Polskiego)



W NIEDZIELĘ, DNIA
4-GO LIPCA 1926
T. ODBĘDZIE SIĘ Q
PARKU BUCHNIK
POD JABŁONNĄ
WIELKA ZABAWA
NA BUDOWĘ
KOŚCIOŁA
W JABŁONNIE

data powstania
dokumentu:
1926

adres wydawniczy:
[Jabłonna : s.n.], 1926
(Warszawa : Wojciech
Szmajer)

opis fizyczny:
[1] k. ; 63x47 cm

gatunek:
afisze

źródło:
[Biblioteka Narodowa](#)

sygnatura:
DŹS XVIIIC 4a

Jabłonna
Zabawy taneczne



W NIEDZIELE, DNIA
22-GO SIERPNIA
1926 R. ODBĘDZIE
SIĘ W PARKU
BUCHNIK POD
JABŁONNĄ WIELKĄ
ZABAWA NA
BUDOWĘ KOŚCIOŁA
W JABŁONNIE

data powstania
dokumentu:

1926

adres wydawniczy:

[Jabłonna : s.n.], 1926
(Warszawa : Wojciech
Szajer)

opis fizyczny:

[1] k. ; 62x48 cm

gatunek:

afisze

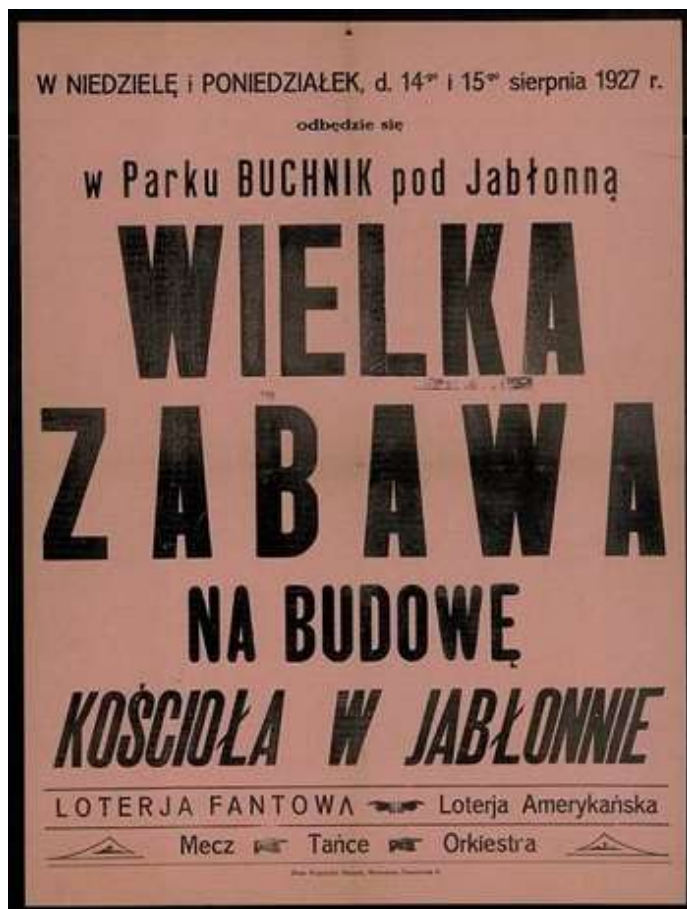
źródło:

[Biblioteka Narodowa](#)

sygnatura:

DŹS XVIIIC 4a

Jabłonna
Zabawy taneczne



W NIEDZIELĘ I
PONIEDZIAŁEK, D.
14-GO I 15-GO
SIERPNI 1927 R.
ODBĘDZIE SIĘ W
PARKU BUCHNIK
POD JABŁONNĄ
WIELKA ZABAWA NA
BUDOWĘ KOŚCIOŁA
W JABŁONNIE

data powstania
dokumentu:

1927

adres wydawniczy:

[Jabłonna : s.n.], 1927
(Warszawa : Wojciech
Szajer)

opis fizyczny:

[1] k. ; 62x46 cm

gatunek:

afisze

źródło:

[Biblioteka Narodowa](#)

sygnatura:

DŹS XVIIIC 4a

Jabłonna
Zabawy taneczne



Z DNIEM 1 CZERWCA
1927 R. W JABŁONNIE
LEGJONOWEJ PRZY
RYNKU W MUROWANYM
1-PIĘTROWYM DOMU
NAPRZECIWKO
RESTAURACJI ZOSTAŁA
OTWARTA KAWIARNIA
Z WROBAMI
CUKIERNICZYMI
WŁASNEGO WYROBU
ORAZ RÓŻNEMI
ZAKĄSKAMI

data powstania
dokumentu:

[1927]

adres wydawniczy:

[Jabłonna : s.n. 1927]
(Warszawa : W.
Maślankiewicz i F.
Jabczyński)

opis fizyczny:

[1] k. ; 20x12 cm

źródło:

Biblioteka Narodowa

sygnatura:

DŹS XIII A 7a

Jabłonna
Kawiarnie
i cukiernie

Dnia _____

OCHOTNICZA STRAŻ POŻARNA
W JABŁONNIE
W LOKALU „STRZELCA”
urządza

ZABAWĘ
TANECZNA

Urozmaiconą różnemi niespodziankami

Początek o godzinie 6-ej wiecz.

 **BUFET NA MIEJSCU** 

DNIA ...
OCHOTNICZA
STRAŻ POŻARNA W
JABŁONNIE W
LOKALU
"STRZELCA"
URZĄDZA ZABAWĘ
TANECZNĄ

data powstania
dokumentu:
[193-]

adres wydawniczy:
[Jabłonna : s.n., 193-]
(Warszawa : W.
Spiegelstein)

opis fizyczny:
[1] k. ; 63x48 cm

gatunek:
afisze

źródło:
[Biblioteka Narodowa](#)

sygnatura:
DŹS XVIIIC 4a

Jabłonna
Zabawy taneczne

DNIA _____

Ochotnicza Straż
Pożarna w Jabłonnie
URZĄDZA
**WIELKA
LEŚNA ZABAWĘ**

w parku „BUCHNIK” pod Jabłonną
urozmaiconą różnemi atrakcjami.

Przygrywać
będzie **Orkiestra miejscowej Straży Pożarnej.**

Początek o godz. _____ wiecz.

Bufet na miejscu. _____ Wejście zł. _____ gr. _____

Dr. H. Szymanski, Warszawa, 1933

**DNIA ...
OCHOTNICZA
STRAŻ POŻARNA W
JABŁONNIE
URZĄDZA WIELKĄ
LEŚNĄ ZABAWĘ**

data powstania
dokumentu:
[193-]

adres wydawniczy:
[Jabłonna : s.n., 193-]
(Warszawa : W.
Spiegelstein)

opis fizyczny:
[1] k. ; 48x30 cm

gatunek:
afisze

źródło:
[Biblioteka Narodowa](#)

sygnatura:
DŹS XVIIIC 4a

Jabłonna
Zabawy taneczne

Niedziela
7 SIERPNIA r. b.

**OCHOTNICZA
STRAŻ POŻARNA**
W JABŁONNIE.

Niedziela
7 SIERPNIA r. b.

W parku „BUCHNIK” pod Jabłonna
urządza

ZABAWĘ LEŚNĄ

Orkiestra-Tańce-Scena

PROGRAM:

- 1) Wybory królowej zabawy:
Królowa zabawy wybrana przez publiczność, otrzyma piękny pamiątkowy album
- 2) Stop szczęścia ???
- 3) Koło szczęścia

POCZTA FRANCUSKA
CONFETTI SERPENTINY.

Smiech-Humor-Satyra

BUFET NA MIEJSCU.

Początek zabawy o godz. 2 po poł. — Wejście 1 Zł.

Druck. W. Kopyciński, Warszawa, ul. Lipki 48.

NIEDZIELA 7
SIERPNIA R.B.
OCHOTNICZA
STRAŻ POŻARNA
W JABŁONNIE
W PARKU
"BUCHNIK" POD
JABŁONNĄ
URZĄDZA
ZABAWĘ LEŚNĄ

data powstania
dokumentu:
[193-]

adres wydawniczy:
[Jabłonna : s.n., 193-]
(Warszawa : W.
Spiegelstein)

opis fizyczny:
[1] k. ; 63x47 cm

gatunek:
afisze

źródło:
[Biblioteka Narodowa](#)

sygnatura:
DŹS XVIIIC 4a

Jabłonna
Zabawy taneczne

FOTOGRAFIA



**CHIŃSKA
ALTANA
I OFICyna
KSIĘCIA JÓZEFA
- FOTOGRAFIA**

**data powstania
dokumentu:**
[post 1913]

adres wydawniczy:
[post 1913]

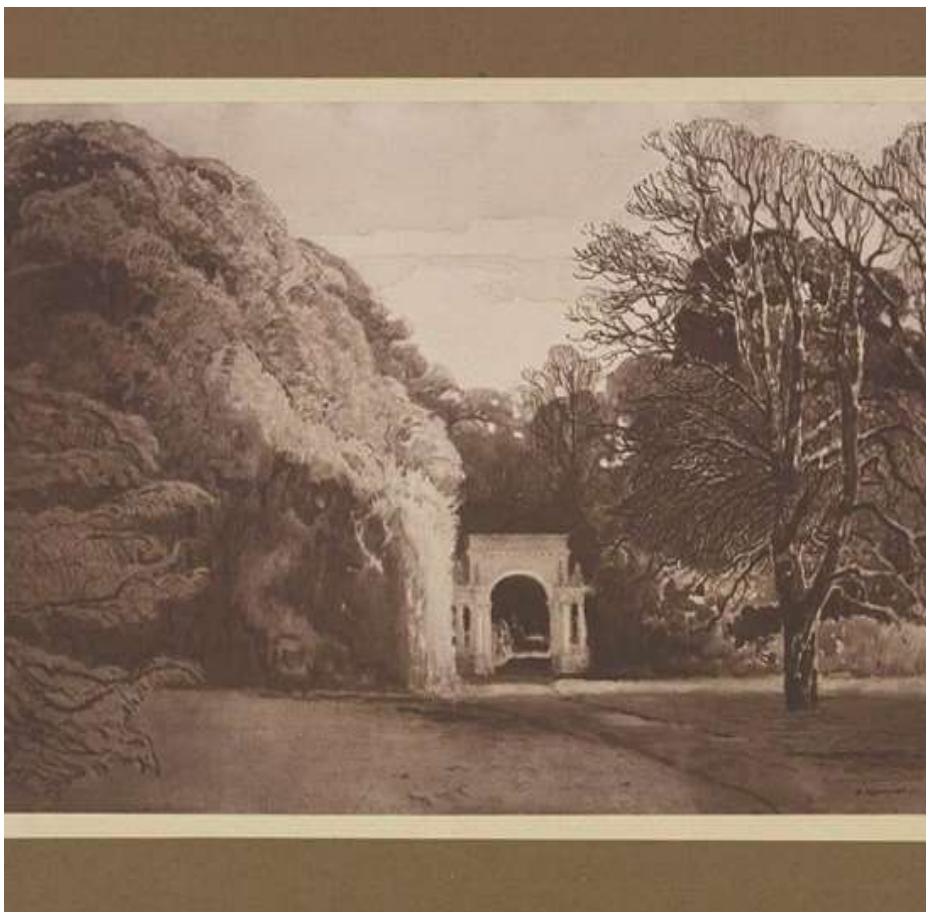
opis fizyczny:
1 fot. : odb. na pap.
srebrowo-
żelatynowym ;
7,1x10,2 cm

gatunek:
fotografia polska
odbitka na papierze
srebrowo-
żelatynowym

źródło:
[Biblioteka Narodowa](#)

sygnatura:
F.22550/I

Jabłonna
Zamki i pałace



**BRAMA
PONIATOWSKIEGO
W JABŁONNIE**

*[FOTOGRAFIA
AKWARELI
APOLONIUSZA
KĘDZIERSKIEGO]*

**data powstania
dokumentu:**
[przed 1939]

adres wydawniczy:
[przed 1939]

opis fizyczny:
1 fotografia ;
16,2x20,9 cm

gatunek:
fotografia
reprodukcyjna

źródło:
Biblioteka Narodowa

sygnatura:
F.13196/IVA

Jabłonna
Brama

GRAFIKA



**WIDOK
WARSZAWY OD
STRONY PRAGI –
GRAFIKA,
LITOGRAFIA**

**WSPÓŁAUTOR:
VOGEL, ZYGMUNT
(1764-1826) AUT
WZORU**

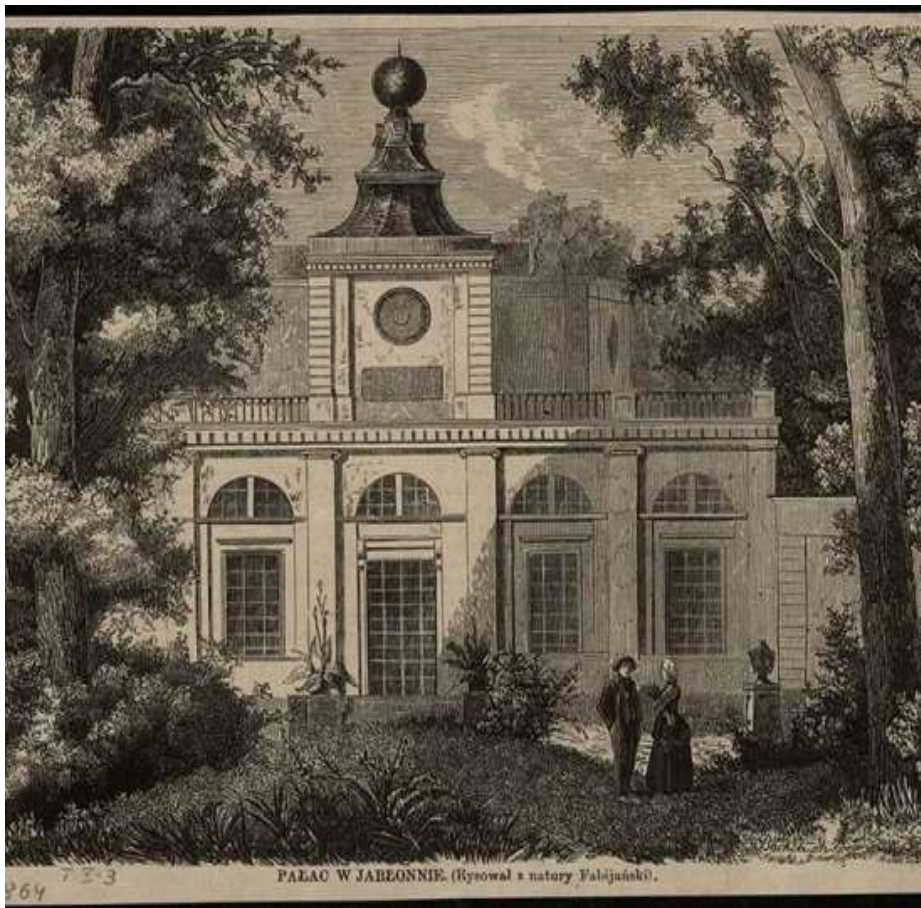
**data powstania
dokumentu:**
[ca 1830]

adres wydawniczy:
[ca 1830]

opis fizyczny:
1 graf. : litogr. ;
kompoz. 33,7x51,6
cm, z napisami 39,2
x51,6 cm

źródło:
[Biblioteka Narodowa](#)

sygnatura:
G.867/Sz.



BACKEBUSH F. PAŁAC W JABŁONNIE

WSPÓŁAUTOR:
FABIJAŃSKI,
ERAZM RUDOLF
(1826-1892) AUT
WZORU

data powstania
dokumentu:
[1863-1864] adres
wydawniczy:
[1863-1864]

opis fizyczny:
1 graf. : drzewor. ;
16,4x23,1 cm

gatunek:
drzeworyt
grafika polska

źródło:
[Biblioteka Narodowa](#)

sygnatura:
G.25864/I

Jabłonna
Zamki i pałace



**FREY, JAN
ZACHARIASZ
(1769-1829)**

**PAŁAC W
JABŁONNIE =
LE PALAIS DE
JABŁONNA**

**WSPÓŁAUTOR:
VOGEL, ZYGMUNT
(1764-1826) AUT
WZORU
wydanie:
[Stan 2, ostateczny].**

**data powstania
dokumentu:**

**[ca 1806] adres
wydawniczy:
[ca 1806]**

opis fizyczny:

**1 graf. : akwaf. ;
24,5x29,8 cm**

gatunek:

**akwaforta
grafika polska**

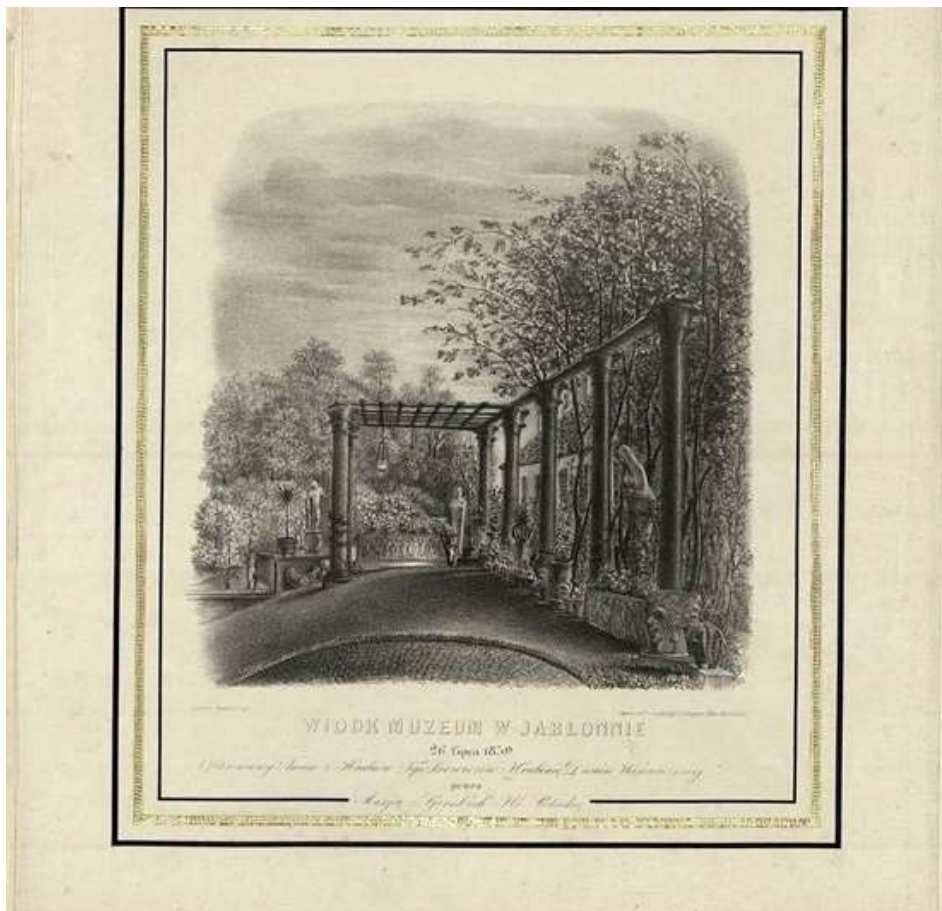
źródło:

[Biblioteka Narodowa](#)

sygnatura:

G.54550/WAF.1691

**Jabłonna
Zamki i pałace
Parki i ogrody
Jazda konna**



**LIPIŃSKI,
FLORIAN**
(CA 1812-1882)

**WIDOK
MUZEUM
W JABŁONNIE**
26 LIPCA 1839[...]

data powstania
dokumentu:
1839

adres wydawniczy:
[Warszawa] : w Litogr.
Banku Pols., 1839

opis fizyczny:
1 graf. : litogr.
; kompoz. 26,2x25 cm,
z napisem 32,5x25 cm

gatunek:
litografia
grafika polska

źródło:
[Biblioteka Narodowa](#)

sygnatura:
G.34042/WAF.665

Jabłonna
Parki i ogrody

POCZTÓWKA

KOŚCIÓŁ PARAFIALNY W CHOTOMOWIE – POCZTÓWKA

DATA POWSTANIA DOKUMENTU: PO 1905 ADRES WYDAWNICZY: JABŁONNA : NAKŁADEM HANDLU WIN A. MICKIEWICZA, PO 1905 ([MIEJSCE NIEZNANE : DRUKARZ NIEZNANY]) OPIS FIZYCZNY: [1] KARTA : ILUSTRACJA ; 9X14 CM ŹRÓDŁO: BIBLIOTEKA NARODOWA SYGNATURA : DŹS XII/8B/P2/56



JABŁONNA PAŁAC - POCZTÓWKA

DATA POWSTANIA DOKUMENTU: 1900 ADRES WYDAWNICZY: WARSZAWA : NAKŁADEM ST. WINIARSKIEGO, 1900
(MOSCOU : PHOTOTYPIE SCHERER, NABHOLZ & CO) OPIS FIZYCZNY:[1] KARTA : ILUSTRACJA ; 9X15 CM
SYGNATURA: DŻS XII 8B/P.7/3 ŹRÓDŁO: [BIBLIOTEKA NARODOWA](#)



JABŁONNA. BOK PAŁACU - POCZTÓWKA

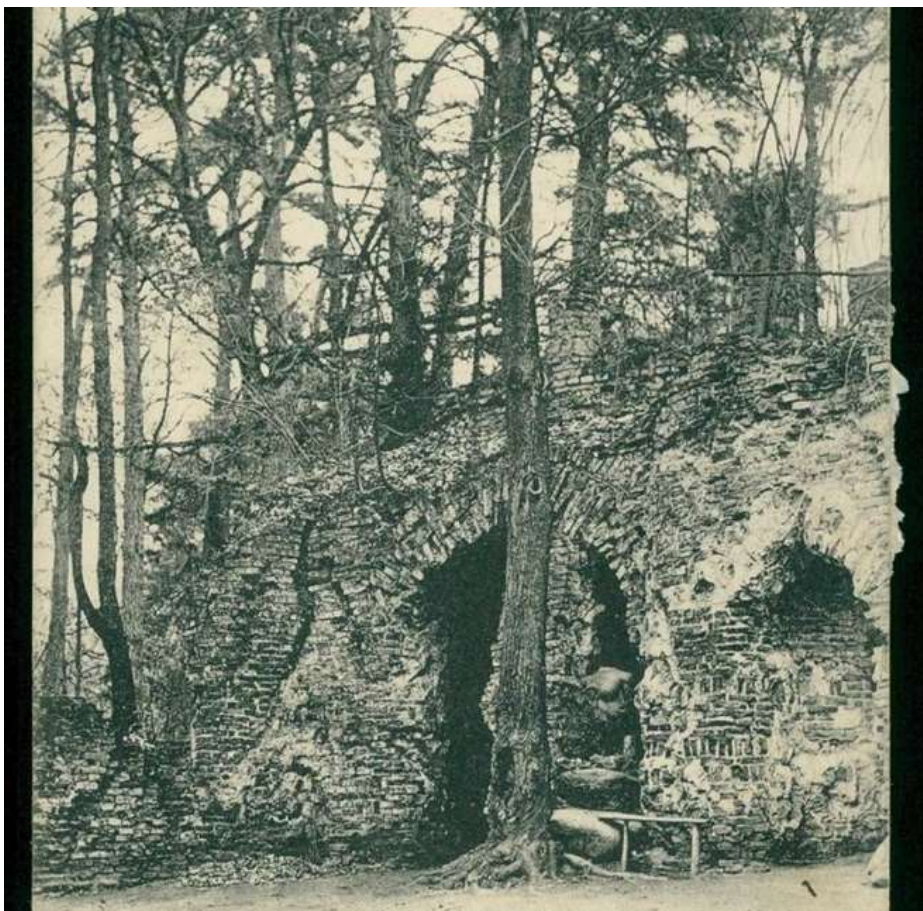
DATA POWSTANIA DOKUMENTU: [1905] ADRES WYDAWCZY: [MIEJSCE NIEZNANE : WYDAWCA NIEZNANY, 1905] ([MIEJSCE NIEZNANE : DRUKARZ NIEZNANY]) OPIS FIZYCZNY: [1] KARTA : ILUSTRACJA ; 9X14 CM
SYGNATURA: DŻS XII 8B/P.7/3 ŹRÓDŁO: [BIBLIOTEKA NARODOWA](#)



JABŁONNA. BASZTA – POCZTÓWKA

DATA POWSTANIA DOKUMENTU: [PO 1906] **ADRES WYDAWNICZY:** [MIEJSCE NIEZNANE : K.W.W., PO 1906]
([MIEJSCE NIEZNANE : DRUKARZ NIEZNANY]) **OPIS FIZYCZNY:** [1] KARTA : ILUSTRACJA ; 9X14 CM
SYGNATURA: DŻS XII 8B/P.7/3 **ŹRÓDŁO:** [BIBLIOTEKA NARODOWA](#)





JABŁONNA - POCZTÓWKA

**data powstania
dokumentu:**
[1929]

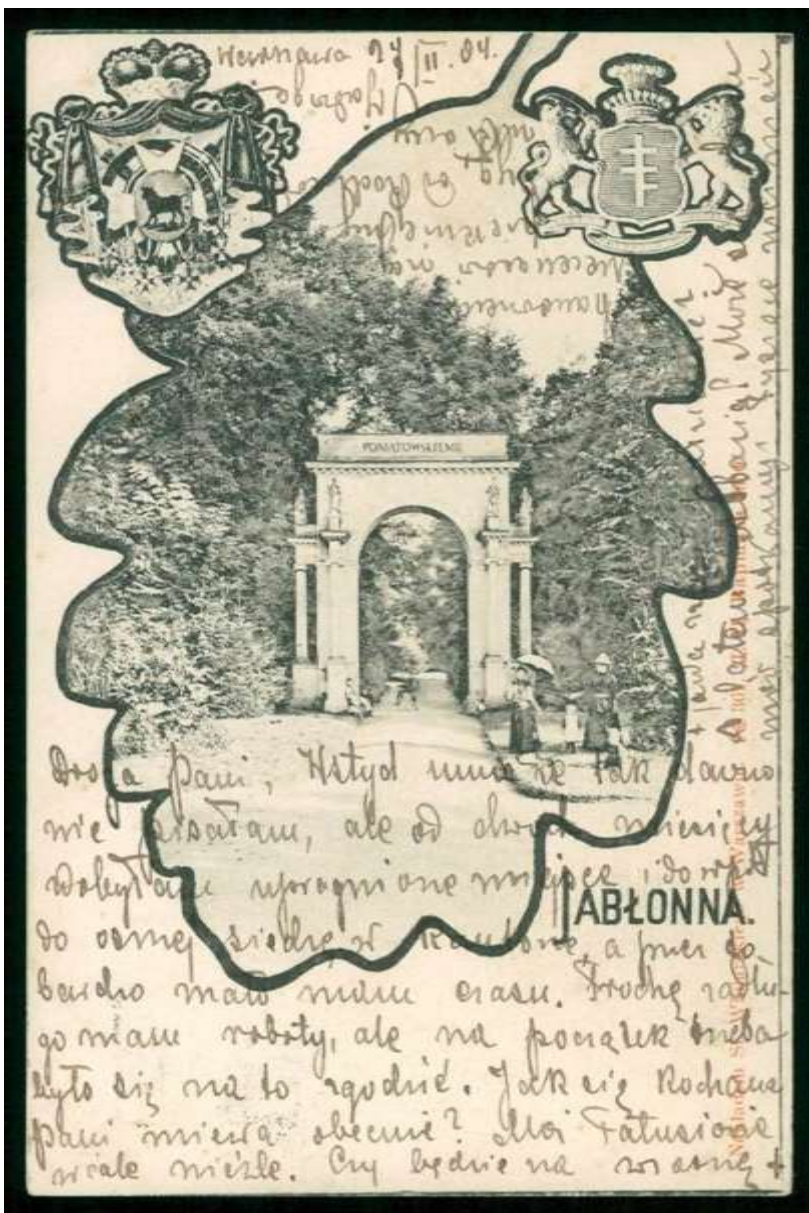
adres wydawniczy:
Jabłonna : nakładem
Handlu Win A.
Mackiewicza, [1929]
([miejsce nieznane :
drukarz nieznany])

opis fizyczny:
[1] karta : ilustracja ;
14x9 cm

źródło:
[Biblioteka Narodowa](#)

sygnatura:
DŹS XII 8b/p.7/3

Jabłonna
Mury miejskie



JABŁONNA - POCZTÓWKA

data powstania
dokumentu:

1900

adres wydawniczy:
Warszawa : nakładem
St. Winiarskiego,
1900 ([miejsce
nieznane : drukarz
nieznany])

opis fizyczny:

[1] karta :
ilustracja ; 14x9
cm

źródło:

[Biblioteka Narodowa](#)

sygnatura:

DZS XII 8b/p.7/3

Jabłonna
Brama

KONIEC